

# FAIRBANKS®

## S C A L E S



# LABELBANK/DATABANK

SISTEMA DE ETIQUETADO DE CÓDIGO DE BARRAS Y RECOLECCIÓN DE DATOS

Completo sistema industrial de etiquetado de código de barras y recolección de datos con conexión ethernet, pantalla táctil, memoria ilimitada y respaldo configurable.

# LABELBANK/DATABANK

## SISTEMA DE ETIQUETADO DE CÓDIGO DE BARRAS Y RECOLECCIÓN DE DATOS

**Retos Producto:** Por años, compañías han tenido que buscar sistemas de código de barras 'a la carta' - teniendo que conseguir equipo, software y componentes de diferentes proveedores o fabricantes. Normalmente este tipo de búsqueda es complicada y puede tomar mucho tiempo.

**Solución Producto:** LabelBank/DataBank, un sistema completo de etiquetado de código de barras y de recopilación de datos de Fairbanks Scales.

LabelBank/DataBank no solo ofrece conveniencia de compra, pero también amplias características:

- Velocidad superior y una avanzada adquisición de datos y etiquetado.
- Software de código de barras fácil de usar y navegar con la opción de teclado táctil en el instrumento FB4000 NEMA 4X.
- Instalación de fábrica cuando se compra el instrumento de Fairbanks.
- Virtualmente cuenta con un almacenaje ilimitado de información de productos, datos y comunicación.
- Resguardo de datos configurable.

### Sistema de Código de Barras LabelBank/DataBank de Fairbanks

ofrece todos los componentes necesarios para montar una estación de código de barras individual o múltiple:

**LabelBank** — Cuenta con gráficos mejorados, controles (ver gráfica adjunta). Componentes incluyen:

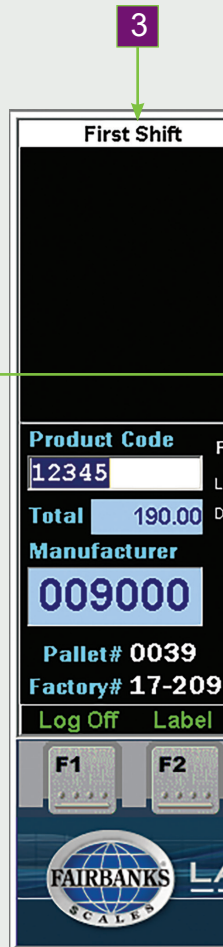
**DataBank** — Un componente del software que guarda y mantiene todos los datos de producto, información de seguridad y transacciones. DataBank trabaja junto al LabelBank en una estación individual y está diseñada para operar independientemente, cuando se trabaja con estaciones múltiples.

**Instrumento Serie FB4000** — LabelBank/DataBank está hecho para funcionar con el instrumento FB4000 NEMA 4X de Fairbanks — el cual, utiliza el sistema operativo Windows® 8.1. LabelBank/DataBank también puede ser utilizado en computadoras personales (ver página con requisitos mínimos para pc).

**Impresora Industrial PM43 de Código de Barras** — Fairbanks recomienda utilizar la impresora industrial PM43, la cual ofrece rendimiento superior en aplicaciones y entornos exigentes. Sin embargo, los clientes pueden optar por utilizar cualquiera de los cientos de marcas y modelos de impresoras de códigos de barras compatibles con el sistema.

### Características excepcionales:

- 1 Información detallada de producto** - es visible en la pantalla y se puede integrar a una impresora de etiqueta.
    - 10-dígitos de producto
    - Descripción de producto
    - Fecha de empaque
    - Número de caja
    - Código de fabricante
    - Código de fábrica
    - Número de paleta
    - Número de estación
    - Número de lote
    - Recuento de producto
    - Parámetros de pesaje mínimo/máximo
  - 2 Peso mostrado** es gráfico y de gran tamaño, el cuál, cambia de color verde a rojo cuando se excede el peso máximo.
  - 3 La Identificación del Operador** es visible.
  - 4 Mensajes de error** de límite de peso son visibles en color rojo para alertar al operador del exceso.
  - 5 Selección de teclas de Función** (F1-F6) le da al operador acceso a dos menús.
    - Teclado
    - Menú
    - Cero
    - Unidades
    - Imprimir
    - Salir
- Pantalla táctil de gran tamaño le facilita el uso al operador cuando se usa el FB4000.



### Sistema Individual

DataBank MySQL está cargada con toda la información de productor, fabricante y etiqueta.

Operadores usan LabelBank para seleccionar productos.

La base de datos DataBank MySQL y el software LabelBank residen en el instrumento FB4000 o en una PC.



### Sistema Múltiple

Se pueden conectar en red hasta 64 estaciones LabelBank, y se pueden generar reportes en todas las estaciones desde un servidor central.

Servidor MySQL

DataBank reside en una computadora que extrae datos de las estaciones LabelBank.

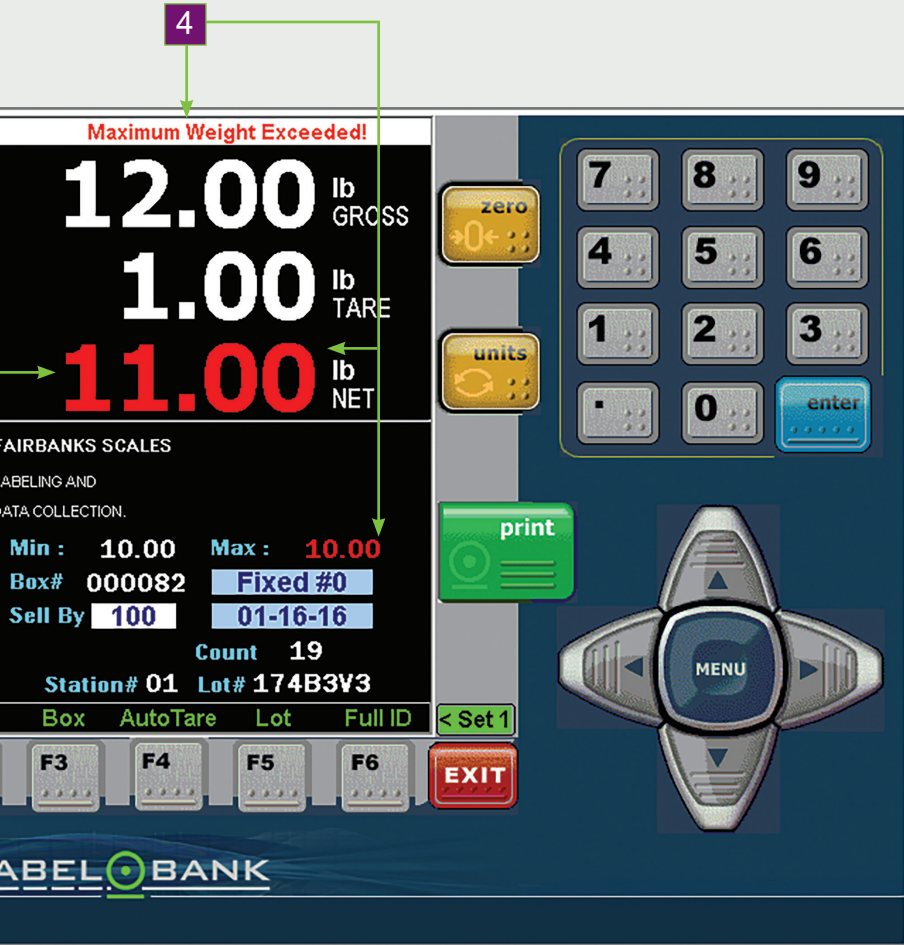
La base de datos de DataBank reside en una computadora.



Opciones de estación: instrumentos FB4000 o PCs.



Ideal para el proceso de manufactura de alimentos en general y un sin límite de aplicaciones en las demás industrias.



LabelBank envía la información de la etiqueta a la impresora con código de barras.

La impresora genera la etiqueta con código de barras.

DataBank se comunica con LabelBank.

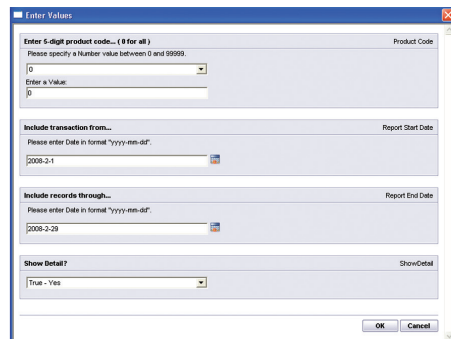
\*El Sistema es compatible con más de 2,800 modelos de impresoras.

Estaciones LabelBank Los operadores usan LabelBank para seleccionar productos.

Impresoras Etiquetas de Código de Barra Las impresoras generan etiquetas de código de barras.

Las estaciones mandan información de la etiqueta a las impresoras de código de barras.

**Opciones de Reportes**  
 Con DataBank usted puede seleccionar productos con un rango de fecha y seleccionar los reportes por estación, obteniendo un rápido análisis. Todos los datos de la etiqueta son guardados permanentemente en DataBank. Para funciones avanzadas de reportes consulte a su representante sobre el Ledger de Fairbanks, una herramienta de recolección de datos via web.



Pantalla estándar de configuración de reportes.

# LABELBANK/DATABANK

## SISTEMA DE ETIQUETADO DE CÓDIGO DE BARRAS Y RECOLECCIÓN DE DATOS

Soluciones de Pesaje para el Mundo Desde 1830

Fairbanks.com

### ESPECIFICACIONES LABELBANK

Número de lote o ID . . . . . Alfanumérico  
Configuración de tara . . . . . Automático o manual  
Configuración de etiqueta . . . . . Automático o manual  
Configuración de paleta . . . . . Automático o manual  
Sistema operativo . . . . . Windows compatible  
Pantalla de pesaje . . . . . A color con dígitos de 1.27cm  
Operación de pantalla táctil . . . . . Estándar con instrumento  
FB4000 NEMA 4X  
Formato etiqueta para cajas . . . Sin límite  
Formato etiqueta para paleta . . Sin límite  
Teclas de acceso rápido . . . . . 99  
Reimpresión de etiqueta . . . . . Estándar  
Cancelar última transacción . . . Estándar  
Seleccionar fecha . . . . . Estándar  
Visibilidad información etiqueta . Estándar  
Niveles de seguridad . . . . . 5  
Reportes a bordo . . . . . Por producto o estación  
(rango de fecha seleccionable)  
Impresoras . . . . . Compatible con cientos de impresoras  
de código de barras  
Interfaces . . . . . Ratón/teclado, pantalla táctil  
Teclas de funciones . . . . . Definidas por el usuario

### ESPECIFICACIONES DATABANK

Características de respaldo . . . . Incluidos  
Reportes básicos . . . . . Incluidos  
Base de datos . . . . . MySQL  
Número de  
estaciones adicionales . . . . . 64  
Niveles de Seguridad . . . . . 5  
Códigos de fabricante . . . . . Sin límite  
Códigos de distribuidor . . . . . Sin límite  
Códigos de operador . . . . . Sin límite  
Archivo de producto/artículo . . . Sin límite  
Líneas descripción de producto . . 7  
Visibilidad de transacción . . . . . En pantalla

### ESPECIFICACIONES ESTANTE DE TRABAJO (Recomendado)

Construcción . . . . . Acero Inoxidable 304  
Manijas/asas . . . . . Retractable  
Patas . . . . . Altura ajustable  
Ensamble . . . . . Requerido



### IMPRESORA INDUSTRIAL PM43 CÓDIGO DE BARRAS (Recomendado)

Método de impresión PM43 . . . . . Térmica directa (transferencia térmica es opcional)  
Velocidad de impresión . . . . . 10 a 30cm por segundo (seleccionable)  
Carcasa . . . . . Acero al carbón  
Resolución de impresión . . . . . 203/300 dpi  
Ancho máximo de impresión . . . 10.79cm  
Largo/ancho máximo  
de etiqueta . . . . . 109.22cm/11.43cm  
Interfaces . . . . . RS232/USB  
Memoria . . . . . 128 MB Flash/128 SDRAM  
Opciones . . . . . Carcasa en acero inoxidable NEMA 4X  
Cinta de transferencia térmica



### INSTRUMENTO FB4000 NEMA 4X (Recomendado)

Pantalla . . . . . SVGA a color de 26.41cm - 600 x 800  
Dimensiones con pedestal . . . . . 45.56 x 37.92 x 17.78 centímetros  
Memoria . . . . . 4 GB RAM  
Procesador . . . . . 1.86 GHz  
Almacenaje . . . . . 32 GB Estado Sólido  
Carcasa . . . . . Acero Inoxidable, NEMA 4X  
Plataforma . . . . . Windows® 8.1 incorporado  
Salidas . . . . . 2 puertos USB 2.0 (externos),  
1 puerto USB 2.0 (interno),  
3 puertos seriales (internos),  
1 puerto RJ45 para conexión a red (interno),  
1 puerto HDMI (interno),  
10/100/1000 Mbps controlador ethernet (interno)  
Interfaz . . . . . Pantalla táctil  
Número de básculas . . . . . Una  
Aprobaciones . . . . . NTEP CC# 15-064  
MC# AM-5997



### ESPECIFICACIONES DE PC (Mínimo) (Recomendado)

	Windows® 7 Pro	Windows® 10
Sistema operativo	Windows® 7 Pro	Windows® 10
Velocidad del procesador	1 GHz	1.86 GHz
Disco duro	10 GB	32 GB
Memoria	512 MB RAM	4 GB RAM

Su Representante Autorizado de Fairbanks Scales es:

Llame para obtener información de su representante más cercano:

**(816) 471-0231**

Llame entre 8:00 a.m. – 5:00 p.m. Hora Central

Oficinas Corporativas 6800 W. 64th Street, Overland Park, Kansas 66202

Dirección de Internet: <http://www.Fairbanks.com> • Email Internacional: [International@fairbanks.com](mailto:International@fairbanks.com)

